



2010-11



RIテーマ「地域を育み、大陸をつなぐ」会長/RayKliginsmith(米国)
2620地区のテーマ「ロータリアン、奉仕をクラブへ地域へ」ガバナー/中山正邦
パワー浜松ロータリークラブのテーマ「見つける明日、見つめる原点」会長/坂井光蔵

週報

第379回例会 1月25日(火)AM 7:30~8:32 オークラクトシティホテル浜松4F平安の間
■司会:金山 土洲 ■点鐘:坂井 光蔵 ■ロータリーソング:夢のみずうみ
■ビジター:浜松東RC 馬場康男様

会長挨拶

最近「エコ」という言葉が新聞・TV等で頻繁に話題となっていますが、何か違和感を覚えているのです。私は以前、割り箸について話をした事があります。間伐材の利用の件ですね。浜松市でもゴミの分別を燃えるゴミと燃えないゴミやリサイクル品等に仕分ける事が推奨されていますが、分別された後、どうなっているのか検証されていないので、是非とも市議会議員の方に確認をして頂きたいと思います。焼却するにあたって、分別する以前より重油の消費量が増えているんじゃないかと考えられます。生ゴミだけでは燃えにくいからです。ペットボトルや他のビニール類が混ざっている方が燃えやすいと思います。車にも言えます。トヨタのプリウスは大変売れています。ハイブリッドは素晴らしい技術だと思いますが、実際はカタログ表示の5~6割程度しか走れません。メーカーは、燃費を良くしてエコにつなげようとしています。 下に続く↓

幹事報告

1. 静岡第7分区IMのご案内です。
開催月日;2月25日(金)受付:17:00~、
式典:17:30~18:00 於)鶴の間
講演会:18:00~19:00 於)鶴の間
懇親会:19:15~21:00 於)鳳の間
開催場所;グランドホテル浜松
※静岡第7分区IMは、**全員登録**です。本日より受付で出欠の有無を伺います。
2. 本日、例会終了後、3F・メイフェアの間で第7回の理事会が開催されます。出席義務者の方は、ご協力をお願いします。

会長挨拶のつづき

その為には、エンジン技術だけでなく、車体を軽くする事が必要で、使用する鉄板を薄くしています。超高張力鋼板です。鉄は堅くして強度を増すと薄くする事が出来ます。しかし、薄くすると熱の伝導率が良くなって、板金修理の時に熱を加えると変形しやすくなり、修理が難しくなり部品交換が多くなります。更に、最近ではアルミニウムやCFRP(カーボン)等が使われ始めました。これらの材質では、事故をすると高額の修理代が掛かるばかりか、修理不能で部品交換が多くなり、返ってCO2や資源の無駄使いになるんじゃないですかね。保険料金は、間違いなく高くなります。此处までくると、本当にエコなのか疑問になります。それよりもトランクのゴルフバックを降ろして、タイヤの空気圧を通常より1割上げる事により燃費が良くなります。先ずは、定期的に点検を行う事が最終的には、エコにつながります。



スマイル

原田道子;1/23(日)掛川グランドホテル、1/25(火)磐田グランドホテルで税制改正セミナーを行いました。
2/19(土)は、大和ハウス主催のセミナーが商工会議所であります。資産家、プチ資産家の方、是非お出掛け下さい。
小田木基行;プレスタワー25周年を記念して【静岡新聞21世紀ビジネス塾】を1月~3月迄「脱・下請け、生き残りをかけた中小企業の挑戦」と題し3回シリーズの講演会を開催します。ご案内を配布させて頂きましたので、是非ご参加ください。
犬丸英雄;2/28(月)に催す『森本卓郎 講演会』のご案内を入れさせて頂きました。メディアで色々コメントされていますがメディアの前で無いプライベートな講演ですので裏話等も飛び出すかも…。お食事付き(当日以外でもご利用頂けます)
松本好司;1/2にAmagataシンガポールの開所式を迎える事ができました。地元企業のグローバル化にお役に立てればと思っています。

出席報告

84名中61名72.62%
前々回修正出席率



委員会報告

副幹事(2011-12年度幹事)加藤隆司
今年度も折り返しに入った処ですが、いよいよ次年度に向けて動き出します。本日PM6:00~聴涛館で第1回予定者会議を開催します。出席義務者の方は、宜しくお願いします。



2010-11



RIテーマ「地域を育み、大陸をつなぐ」会長/RayKlignsmith(米国)
2620地区のテーマ「ロータリアン、奉仕をクラブへ地域へ」ガバナー/中山正邦
パワー浜松ロータリークラブのテーマ「見つける明日、見つめる原点」会長/坂井光蔵

議事卓話

タバコの功罪！ 口の中、皮膚への影響

第379回例会
2011/1/25

くまがい歯科クリニック:熊谷 真一さん いがらし皮膚科:五十嵐 晴巳さん

青少年、若い女性の喫煙が急増している。

青少年や若い女性を中心にねらいを定めているたばこ産業のマーケティング(販売促進)戦略のため？
青少年育成として、タバコへの正しい知識を身に着けることが必要。

喫煙の経験は小学校1年男子で6, 9%もあり、10%を超えるのは男子で小3、女子で中1。
中3以降、急増する。

毎日喫煙率は、高3男子15,6%、女子5,4%、月の喫煙率は高校3年男子で4人に1人(24.4%)
小学生～中学生は家のタバコが供給源なので、まわりの大人が気をつける

たばこの影響

- 1.成長ホルモンの出る量が少なくなるため、成長がさまたげられる。
- 2.血圧や心拍数が上がり、心臓に負担がかかる。
- 3.血管が縮み、血液の流れや脳の働きが悪くなる
- 4.肺の機能が低下し、持久力がなくなりすぐに息切れする。
- 5.心臓、肺、胃などの病気になる危険性が高くなる。

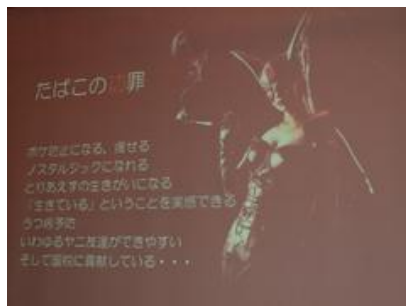
たばこの口の中への影響

- 1.歯周病
- 2.歯肉の黒ずみ(メラニン色素沈着)
- 3.口腔粘膜(前癌病変)
- 4.歯の着色
- 5.口臭

熊谷歯科クリニック
熊谷 真一さん



いがらし皮膚科
五十嵐 晴巳さん



POWER

パワー浜松ロータリークラブ

〒430-7733
静岡県浜松市中区板屋町111-2 オークラクトシティホテル浜松4307号室
Email info@power-hamamatsurc.jp http://www.power-hamamatsurc.jp/

Tel/Fax 053-452-0800

POWER